

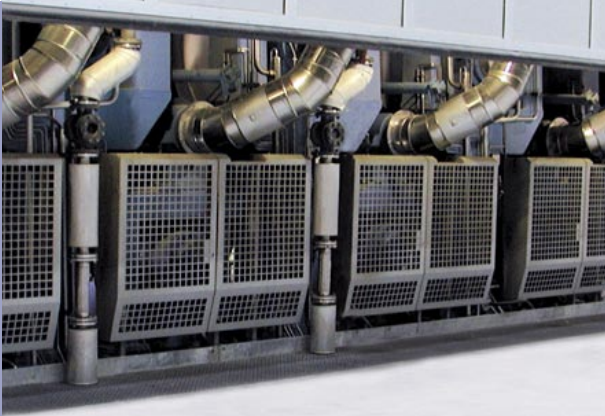
Новая концепция в сушильной части

SafeTailing – надежная заправка стала безопаснее

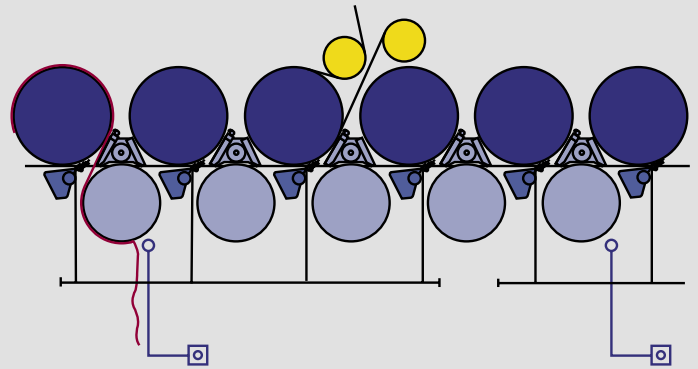
Дальнейшим шагом по совершенствованию бесканатиковой заправки в сушильной части стала система SafeTailing (СэйфТэйлин). Эксплуатация становится безопаснее, и сокращается расход сжатого воздуха.



Новая система заправки SafeTailing более безопасна и позволяет экономить сжатый воздух в сушильной части.



Пилотная установка SafeTailing – сушильная часть с защитным ограждением.



SafeTailing в сушильной части TopDuoRun – обрыв заправочной полосы запускается путем нажатия кнопки или контролером с помощью вакуумного датчика обрыва.

В сушильных частях типа TopDuoRun бесканатиковая заправка применяется уже почти 20 лет. Только эта технология позволила контролировать процесс заправки в условиях значительного повышения скоростей БДМ. Заправочная полоса снимается с цилиндра с помощью воздуходувных трубок на шабере и передается на следующий сушильный цилиндр с помощью сушильной сетки или стабилизирующего вала. Таким образом, заправочная полоса проводится по всей сушильной части всего за несколько секунд.

Тем не менее, заправочная полоса иногда повисает на цилиндре и не проходит дальше. В прошлом у операторов в этом случае было только две возможности: либо остановить процесс заправки и начать все сначала, либо попытаться отделить полосу от сушильного цилиндра вручную с помощью пневмошланга. Второй вариант используется намного чаще, однако требует определенной сноровки и небезопасен. В будущем вмешательство оператора вряд ли будет возможно в свя-

зи с ужесточением норм техники безопасности.

Новая концепция заправки

SafeTailing – это именно то, что нужно. Новая система заправки работает независимо от оператора даже при незначительных неполадках и таким образом обеспечивает высокий уровень безопасности. При этом она так же эффективна, как ручное вмешательство. И вдобавок можно сэкономить сжатый воздух.

Как работает система SafeTailing

В различных сушильных группах устанавливаются воздуходувные трубки для обрыва заправочной полосы. В случае сбоя операции заправки активируется отбойная воздуходувная трубка, ближайшая к месту сбоя. Процесс заправки на короткое время приостанавливается. После этого заправочные воздуходувные трубки снова включаются от места задержки, и полотно без проблем проходит далее по су-

шильной части. В полуавтоматическом исполнении система обрыва заправочной полосы запускается оператором путем нажатия кнопки. В полностью автоматической системе движение заправочной полосы контролируется вакуумными датчиками обрыва. Таким образом, система сама распознает и устраняет сбои при заправке. Кроме того, заправочные воздуходувные трубки на шабере включаются только тогда, когда полоса достигает соответствующей сушильной группы. Это позволяет сэкономить до 50% сжатого воздуха при каждой операции заправки. Пилотная установка успешно работает уже почти год. Первоначально она работала в полуавтоматическом режиме с помощью кнопок. Недавно система была оснащена вакуумными датчиками обрыва.

Контактное лицо



Роланд Майер
Paper Machines Graphic
roland.mayer@voith.com